

Représentations sociales (RS) et collectives du territoire

Alexia Lopez

LPS (EA 849) - AMU

ESPACE (UMR 7300) - CNRS

Mireille Falque

Egis Structures et
Environnement

 egis environnement



Analyse et représentation
géographique des données
environnementales

Séminaire 15/09/2016
IFSTTAR-Nantes

Replacer « l'Homme » au cœur des processus décisionnels

- ▶ Politique
 - > Démocratie participative
- ▶ Institutionnel
 - > Convention Européenne du Paysage (2008)
 - > Convention d'Aarhus
- ▶ Recherche
 - > Programme ITTECOP du MEDDE (2008)
- ▶ Demandes de nos clients



Travail de recherche : Alexia Lopez partenariat avec l'Université d'Aix-Marseille/Nîmes

- ▶ Questionnement global :
Comment prendre en compte
les riverains dans les projets
d'infrastructures de transport
- ▶ Psychologie sociale
de l'Environnement
- ▶ 4 études de cas avec terrain
- ▶ Thèse de doctorat – 4 ans
(2009-2013) avec suivi Egis
- ▶ 1^{er} prix Thèse ITTECOP 2015
décerné à Alexia Lopez

Aix-Marseille Université – Université de Provence / Université de Nîmes
U.F.R. de Psychologie et Sciences de l'Éducation

Enjeux psychosociaux des grandes infrastructures de transport



Photographie : Le Refs Photographie.

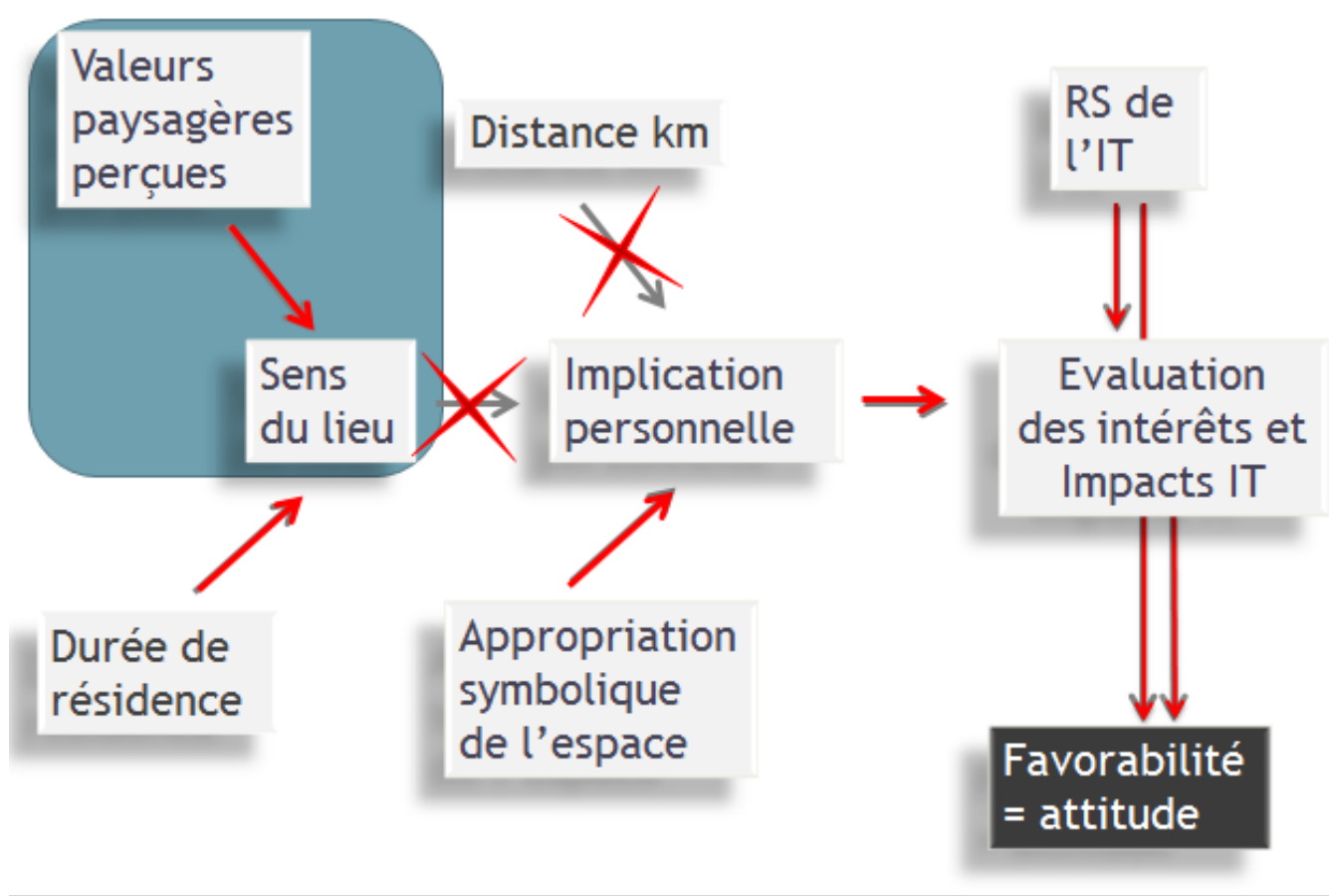
Thèse pour l'obtention du grade de DOCTEUR D'AIX-MARSEILLE UNIVERSITÉ

Présentée et soutenue publiquement
le 1^{er} juillet 2013 par **Alexia Lopez**
Formation Doctorale : **Psychologie**
Sous la direction du Professeur **Patrick Rateau**

Jury :

Mme Ghozlane Fleury-Bahi , <i>Professeure</i> (Rapporteur)	Université de Nantes
M. Enric Pol , <i>Professeur</i> (Rapporteur)	Université de Barcelone
M. Thierry Ramadier , <i>Directeur de Recherche</i>	CNRS, Strasbourg
M. Patrick Rateau , <i>Professeur</i> (Directeur)	Université de Nîmes
Mme Karine Weiss , <i>Professeure</i>	Université de Nîmes

Travail de recherche : Alexia Lopez partenariat avec l'Université d'Aix-Marseille/Nîmes



Démarche opérationnelle et test

Opération test : partenariat Egis- Fleurines (fin 2013, début 2014)

- ▶ Objectif du test
 - > Création d'un pilote d'une interface internet géoréférencée
 - > Mise au point de l'interprétation cartographique des résultats

- ▶ Test grandeur nature
 - > 1 800 habitants
 - > Parc Naturel Régional Oise-Pays de France

- ▶ Mise en œuvre
 - > Réunions
 - > Interface internet
 - > Communication
 - > Restitution

Vous-voulez être acteur de votre village ?
Contribuez à la 1^{ère} étude participative «paysage et cadre de vie»

Connectez vous:
www.fleurines.egis-geoplan.com

Du 1^{er} décembre au 5 janvier

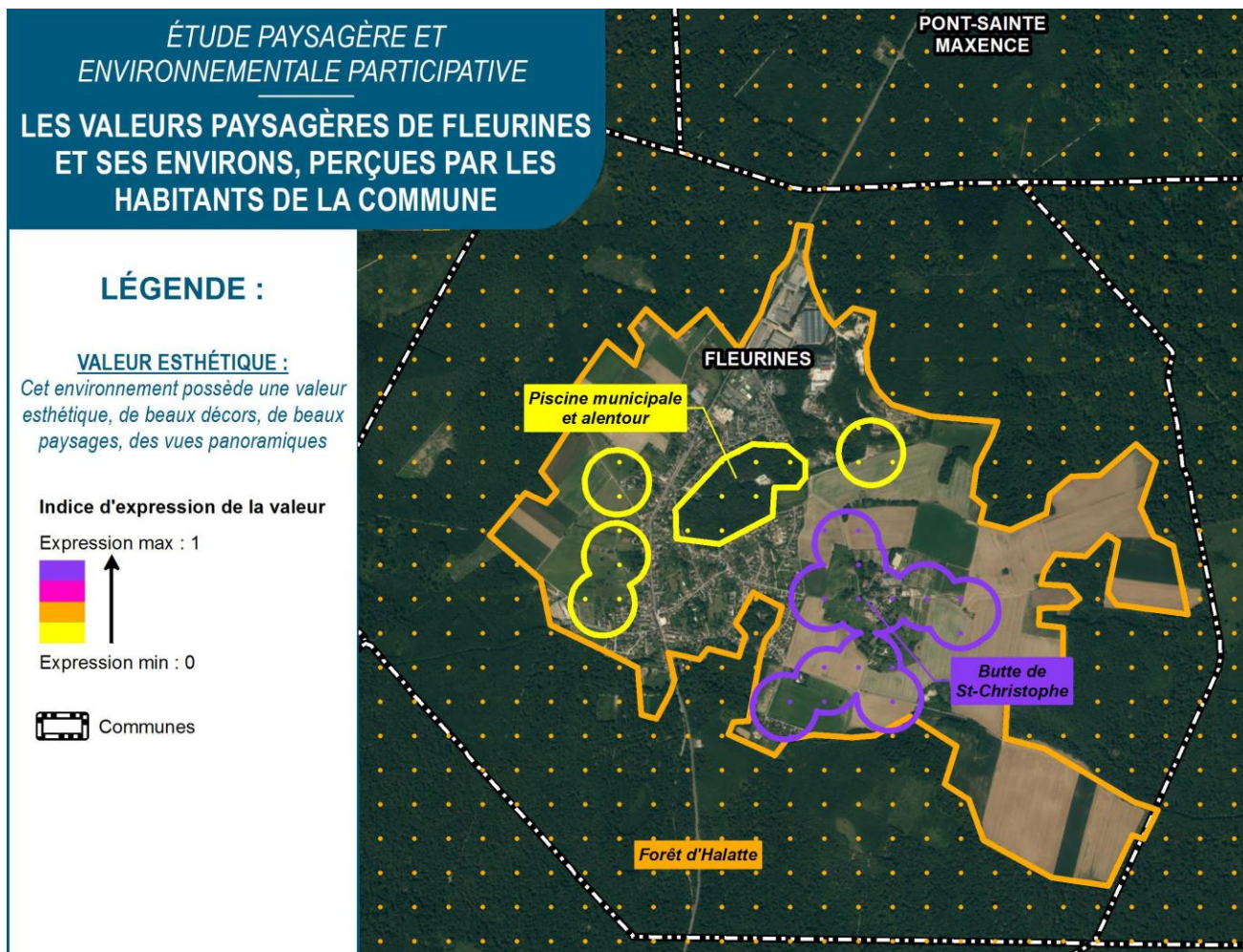
Identifiant: fleurines
 Mot de passe: fleurines123

Votre avis nous intéresse !

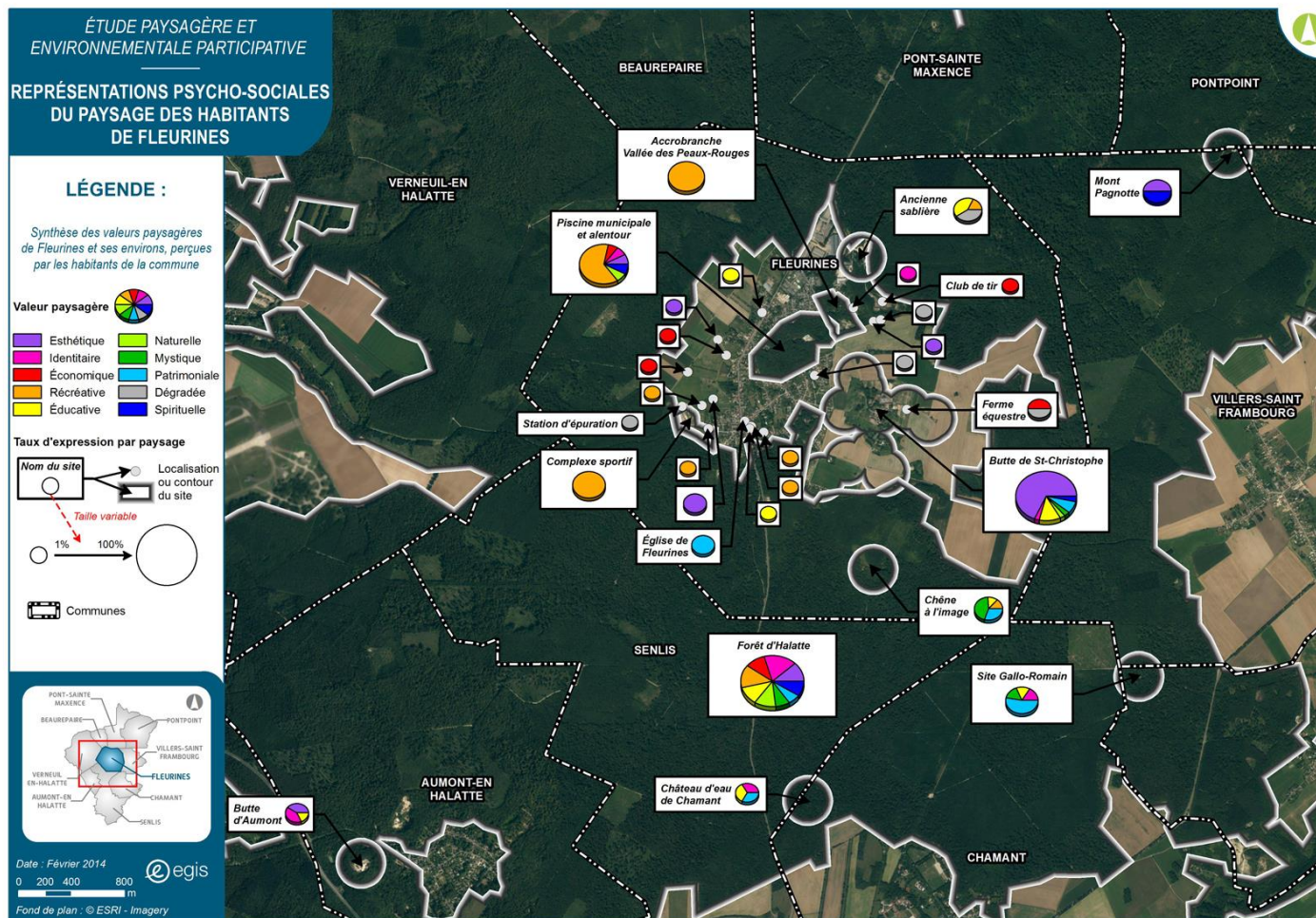
 fleurines
 Avec le soutien de la commune

 egis environnement
 Initiateur et financeur du projet

Résultats : traitement SIG des données



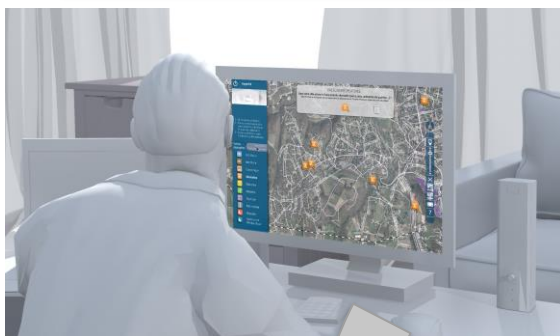
Résultats : traitement SIG des données



Copyright egis

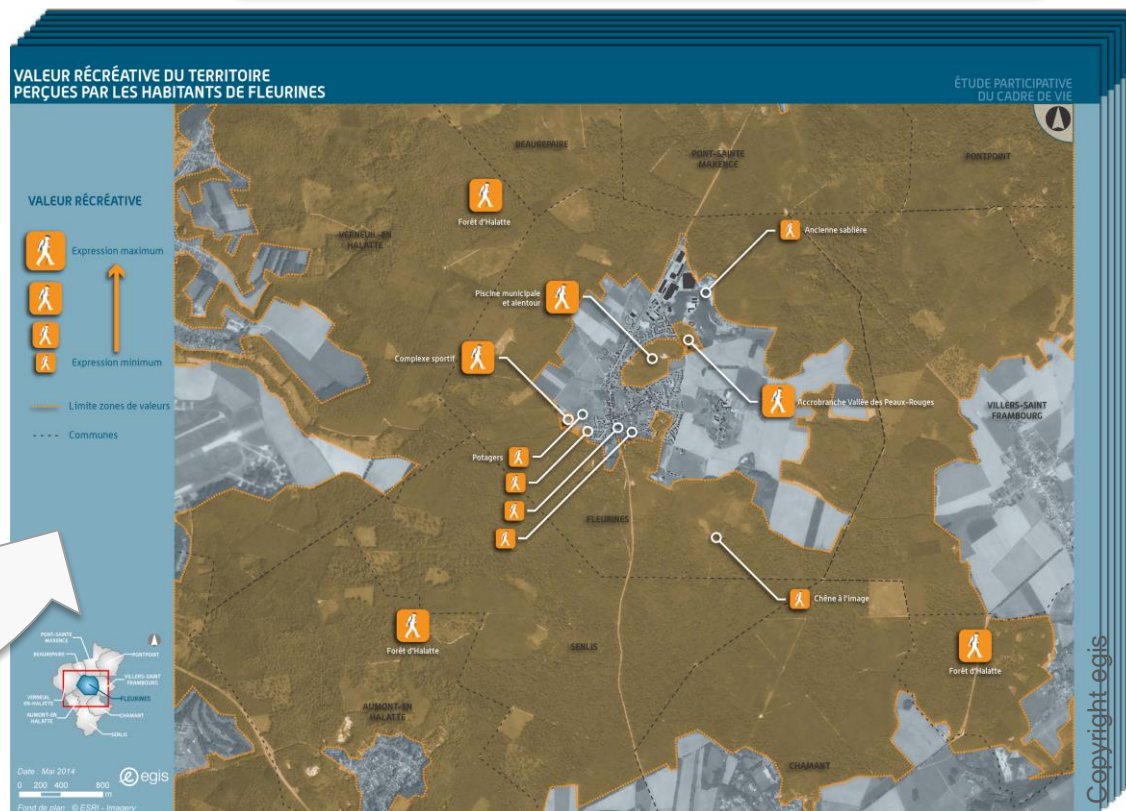
Résultats : Carte des valeurs du territoire

Étude participative
(citoyens)



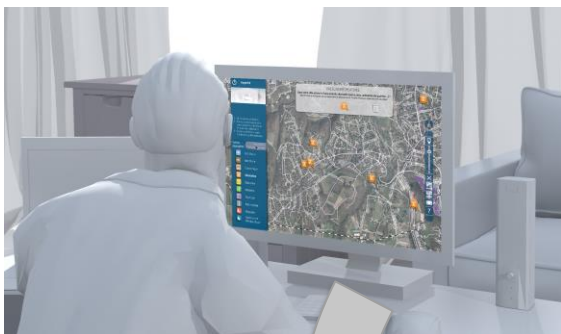
Carte des 10 valeurs du territoire

Traitement des résultats,
analyse et restitution
cartographique



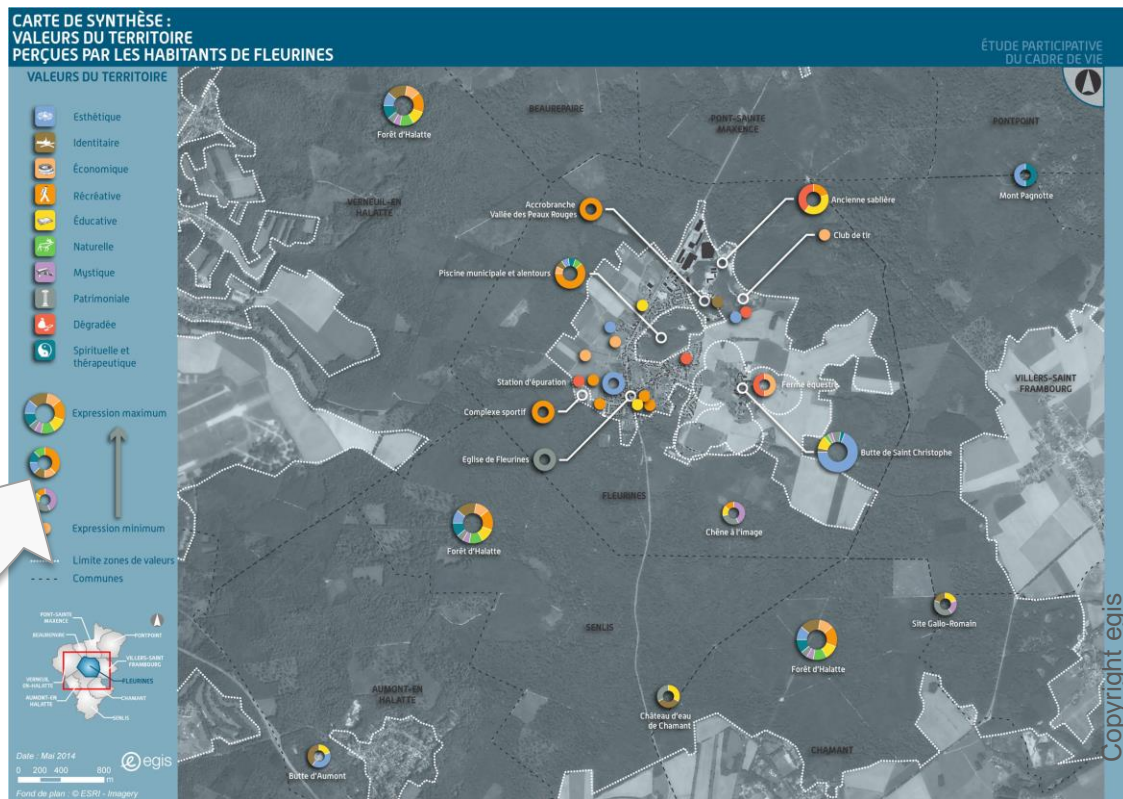
Résultats : Carte de synthèse du cadre de vie

Étude participative (citoyens)



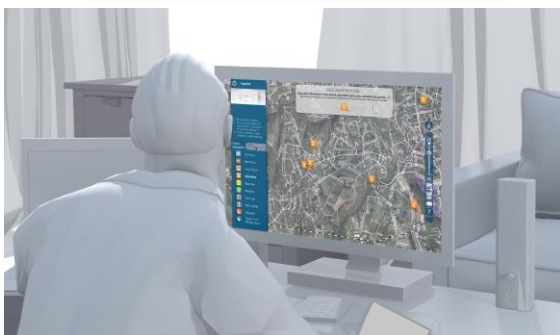
Carte de synthèse : usages et valeurs du territoire

Traitement des résultats, analyse et restitution cartographique



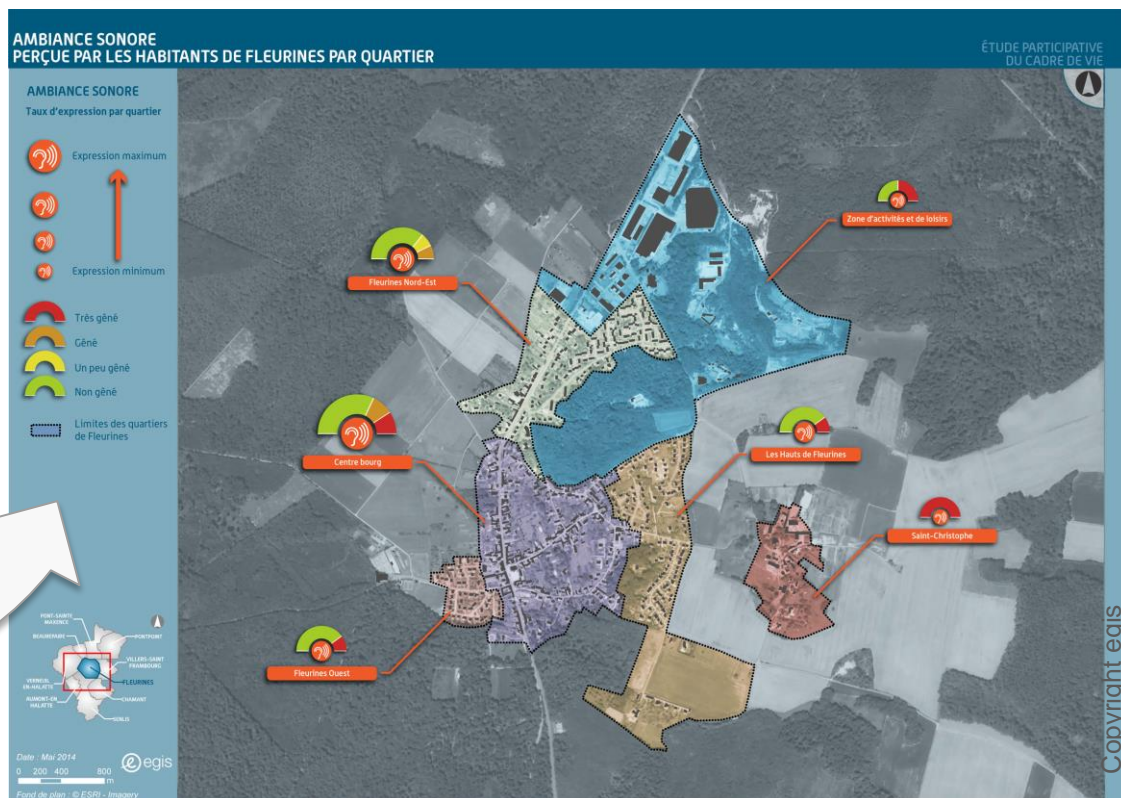
Résultats : Carte des perceptions de l'environnement

Étude participative
(citoyens)



Carte des perceptions l'environnement (ambiance sonore, qualité de l'air, confort visuel...)

Traitement des résultats,
analyse et restitution
cartographique



Conclusion

- ▶ Émergences des représentations sociales et collectives du territoire :
 - > Par les valeurs (identitaires, spirituelle...)
 - > Par les perceptions de l'environnement

- ▶ Les + du SIG :
 - > Possibilité de recueillir un grand nombre de données
 - > Restitution cartographique des données
 - > Possibilité d'actualisation et ou comparaison des données au cours du temps



Merci pour votre écoute

Mireille FALQUE / +33 (0)1 39 41 45 55
mireille.falque@egis.fr

Paysagiste concepteur/urbaniste
Responsable du site de Paris « Ville, Territoire et Infrastructures »

EGIS STRUCTURES ET ENVIRONNEMENT

Egis Environnement
15, avenue du Centre
78286 Saint-Quentin-en-Yvelines Cedex

